



Lagedi Lahe Külasuts

JUHEND

Toimumise aeg ja koht: 11.07.2015 Lagedi Ratsaspordikooli võistlusväljak, Lagedi, Harjumaa

Võistlustingimused: Võistlusväljak Parkuur nr. 1-4 - liivaplats, Parkuur nr 5 - muruväljak ja maastikurada, pargiala, ca 1,5ha; soojendusväljakud - liivaplats (22x70m), ringaed.

Võistluste korraldajad: Lagedi Ratsaspordikool, Külaliikumise ja ratsaspordiklubi Lagedi Kanged Kargajad, Tondi RSK

Võistluste direktor: Ain, tel: 5656-4040

Peakohtunik: 11.juulil - Eliise
12.juulil - FEI 3* Malle Einaste (Parkuur nr. 5).

Peasekretär: 11. juulil Helina, tel: 55-51-67-99,
12.juulil - Merle Kollom

Sekretariaat: Sekretariaat avatakse 1 h enne esimese parkuuri algust ja suletakse 1/2 h peale viimase ala lõppu.

Rajameister: Ain

Platsimeeskondade päälikud : Ranno, Marit

Korrapidaja: On ametis.

Osavõtu tingimused: Enne võistlusala tasutud stardimaks.

Igati terve, rõõmus, priske ja hästi teotateline ning heas vormis olev ükskõik, mis vanuses hobune. ☺

Hobuste majutus: Piiratud arvul, 15 EUR päev, mitmel päeval 10€/päev. Huvi korral edastada info e-kirjaga lagedi@capriole.ee. Info: 5656-4040, Ain
Üksikud kohad ka naabertallis (Nuhjal) tel: 51-443-83 Robi

Inimeste majutus: Korraldame piiratud koguses. Huvi korral edastada soov e-kirjaga lagedi@capriole.ee . Võimalik ka telkida.

Arstiabi: info sekretariaadist või 112

Veterinaaria: Jälgime kõiki kirjutatud ja kirjutamata häid tavasid.

Autasustamine: Kohe peale iga ala lõppu.

Registreerimine: Registreerimiseks tuleb saata e-mail aadressile lagedi@capriole.ee

- ❖ Kõigile registreerijatele saadetakse vastu sellekohane kinnitus, et Teie registreerimine on õnnestunud.
- ❖ Registreerimisel märkida ära:
 - ✓ Ratsaniku nimi,
 - ✓ hobuse nimi
 - ✓ kas tegu väikse, keskmise või suure poniga või hobusega.
 - ✓ klubi või tall
 - ✓ parkuuri number, mida soovib osa võtta
- ❖ Stardimaksu saab tasuda sularahas enne vastava sõidu algust.
- ❖ Info, registreerimist puudutavad küsimused: tel **51-84504** - Eliise või lagedi@capriole.ee
- ❖ Palume jälgida registreerimise tähtaegu.

Vastutus: Korraldajad ei võta endale vastutust materiaalsete või füüsiliste kahjustuste eest (sh. õnnetused, vargused, haigestumised jms. mis võivad juhtuda võistlejatega, hobustega, hobuseomanikega jne. enne võistlusi, võistluste ajal ja peale võistlusi). Soovitame omada kindlustusi.

Võistluste kava:

11.07.2015a.

Kell 10:00

Parkuur nr. 1

Nimetus: **Parkuur - latid maas, kuni 10cm,**

Info: Piirajaga. Läbida võib nii sammus, traavis kui galopis.

Kellele avatud: Avatud kõigile.

Stardimaks registreerimisel kuni 07.07.2015a., k.a. - 10€
registreerimisel 08.07-11.07.2015a. - 15€

Autasustamine: Kõiki lõpetajaid autasustatakse!
Auhinnaks rosett

Muud: Ülesandmisel märkida ära, kas tegu hobuse või poniga!
Parkuuri on lubatud läbida koos treeneriga, kes talutab hobust käekõrval.

Parkuur nr. 2

Nimetus: **Parkuur kuni 30cm**

Info: Piirajaga. Läbida võib nii sammus, traavis kui galopis.

Kellele avatud: Avatud kõigile.

Stardimaks: registreerimisel kuni 07.07.2015a., k.a. - 10€
registreerimisel 08.07-11.07.2015a. - 15€

Autasustamine: Kõiki lõpetajaid autasustatakse!
Auhinnaks rosett

Muud: Ülesandmisel märkida ära, kas tegu hobuse või poniga!
Parkuuri platsile on lubatud treener.

Parkuuriga tutvumine toimub enne Parkuur nr. 1 algust.

Kell 12:00

Parkuur nr. 3

Nimetus: Parkuur kuni 50cm

Info: Piirajaga

Kellele avatud: Avatud kõigile.

Stardimaks: registreerimisel kuni 07.07.2015a., k.a. - 15€
registreerimisel 08.07-11.07.2015a. - 20€

Autasustamine: Kõiki Okp.-ga lõpetanuid autasustatakse.
Esemelised auhinnad.

Muud: Ülesandmisel märkida ära, kas tegu hobuse või poniga!
Parkuuri platsile on lubatud treener.

Parkuur nr. 4.

Nimetus: Parkuur 70cm

Info: ART 274.5.3, kahefaasiline takistussõit

Kellele avatud: Avatud kõigile.

Stardimaks: registreerimisel kuni 07.10.2014a., k.a. - 15€
registreerimisel 08.07-11.07.2015a. - 20€

Autasustamine: Autasustatakse 25% võistlejatest.

Muud: Ülesandmisel märkida ära, kas tegu hobuse või poniga!
Parkuuriga tutvumine toimub enne Parkuur nr. 3 algust.

12.07.2015a.

Algus kell 11:00

Parkuur nr. 5.

Nimetus: **Ülikerge Derby - maastikusõit - 50 cm,**
Parkuur normiaja täpsusele ja puhtusele ehk võistlus
"Ideaalaeg" (võidab see, kes sõidab kõige täpsemalt
normiajale lähemale, saades kõige vähem karistuspunkte).

Info: *Orienteeruv kiirus on vahemikus 275-300m/min,*

- *Täpne normiaeg (kiirus) selgub kogenud testratsaniku, kes ise ei võistle, testsõidu tulemusel*
- *Normiajast (kiirusest) teavitatakse eelnevalt Hobumaaailmas ja võistluste kodulehel.*
- *Kui võistlejad saavad võrdse tulemuse, kuid mille puhul üks võistleja on sama tulemuse juures olnud kiirem ja teine aeglasem, siis võidab see, kes on kiirem*
- *Ületatud normiaja eest karistuspunkte ei anta*
- *Kui võistleja distantstil ILMSELGELT viidab parema tulemuse saamiseks aega, jääb seisma või võtab sammule või kasutab olulisel määral välist abi, siis karistatakse sõitjat 4kp.*
- *Antud võistlustel sätestatakse piiraeg, mis on kahekordne normiaeg.*
- *Võistluste käigus tekkivad ja siin mitte kirjeldatud olukorrad lahendatakse võistluste käigus peakohtuniku poolt.*

Kellele avatud: Avatud kõigile.

Stardimaks: registreerimisel kuni 07.10.2014a., k.a. - 15€
registreerimisel 08.07-12.07.2015a. - 20€

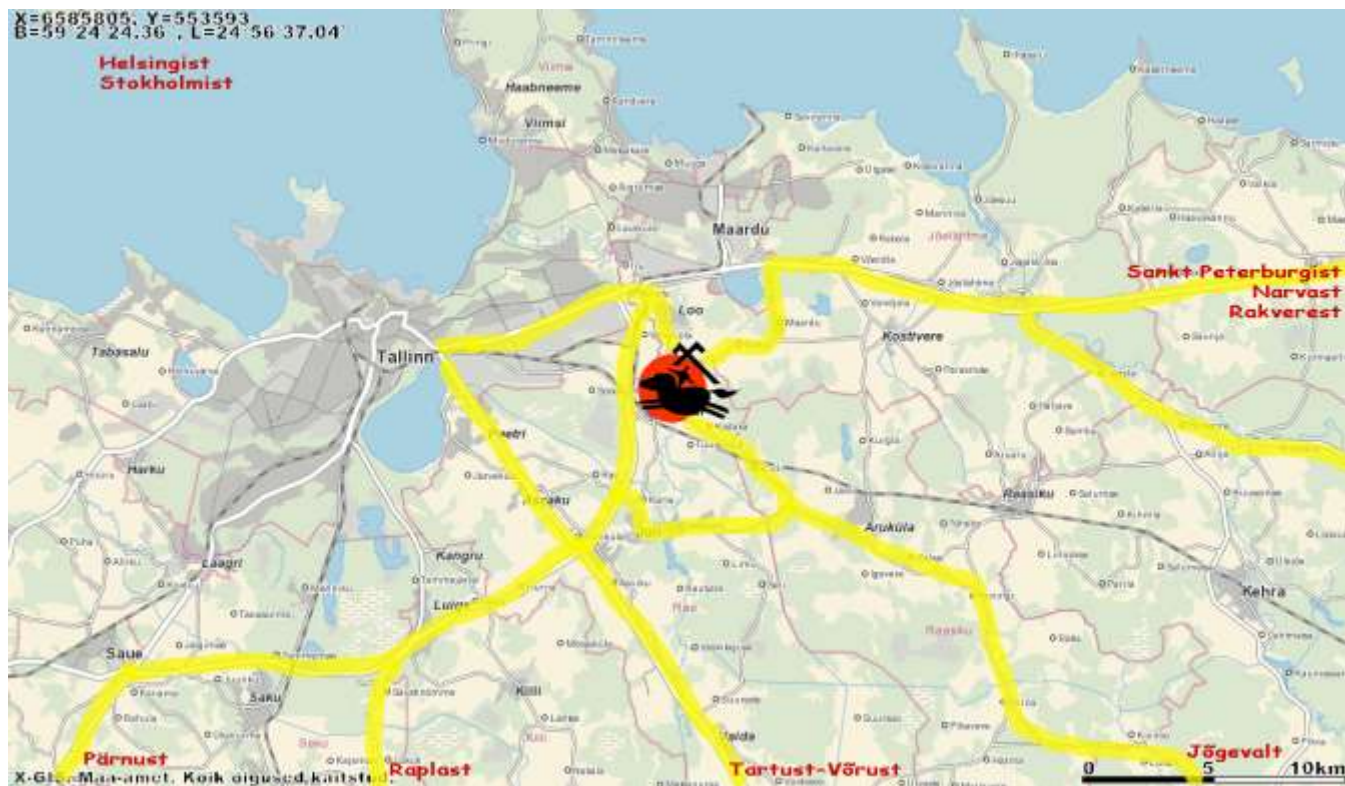
Autasustamine: Autasustatakse 25% lõpetanud võistlejaid.

Muud: Ülesandmisel märkida ära, kas tegu hobuse või poniga!

Teadmiseks:

- ❖ Jälgige interneti lehekülge „Hobumaailmas“ ja võistluste kodulehte.
 - * stardijärjekorrad.
 - * võimalikud muutused võistluste algusaegades.
 - * Parkuur nr 3 raja skeem avaldatakse „Hobumaailmas“ ja võistluse kodulehel.
<http://www.capriole.ee/lagediratsaspordikool/uritused/2015/lagediderby2015.htm>
ja
www.hobumaailm.ee
- ❖ **Plats ja rada on harjutamiseks kaks nädalat enne võistluste algust suletud!!!**
- ❖ Derbyl (Parkuur nr. 5) on soovituslik kanda turvavesti. Turvavest on kohustuslik kuni 16-aastastel ratsanikel.
- ❖ Startide arv Parkuur nr 1 & 2 hobuse kohta ei ole piiratud. Samas kõrgemates sõitudes (Parkuurid 3-4.) järgime kindlasti head tava, et hobune ei teeks üle kahe stardi päevas!
- ❖ Kuna tegu on siiski treeningformaadiga, siis parkuurides 1-4 ei ole hobuste vanusepiirangut.
- ❖ Juhendis määratlemata küsimused lahendatakse peakohtuniku ja korraldajate poolt kohapeal. Korraldajatel ja kohtunikekogul on õigus teha muudatusi võistluste paremaks läbiviimiseks.
- ❖ Auhinnafond võib suureneada vastavalt võistlejate arvule ja sponsorite lisandumisel.
- ❖ Võistluste ajal töötab puhvet.

Kohaesõidu kaart:



Neile, kes kasutavad *GPS* seadet, on kohaletulekul abiks koordinaadid:

N: 59° 24.450`

E: 24° 56.691`

Vaata lisaks:

Platsi 3D vaade avaneb, kasutades 3D Google Map`i:

<http://g.co/maps/nufq2>

ehk:

